

Одобрил:

Утвърдил:

/име, фамилия и подпис:/

/име, фамилия/, подпис:

дата:

/попълва се само в случаите на чл. 53, ал. 4 от НСГ/

№ и дата на удостоверение за упражняване на лесовъдска практика: /

дата:

№ и дата на удостоверение за упражняване на лесовъдска практика: /

ТЕХНОЛОГИЧЕН ПЛАН №

За добив на дървесина от отдел "312" подотдел "и"

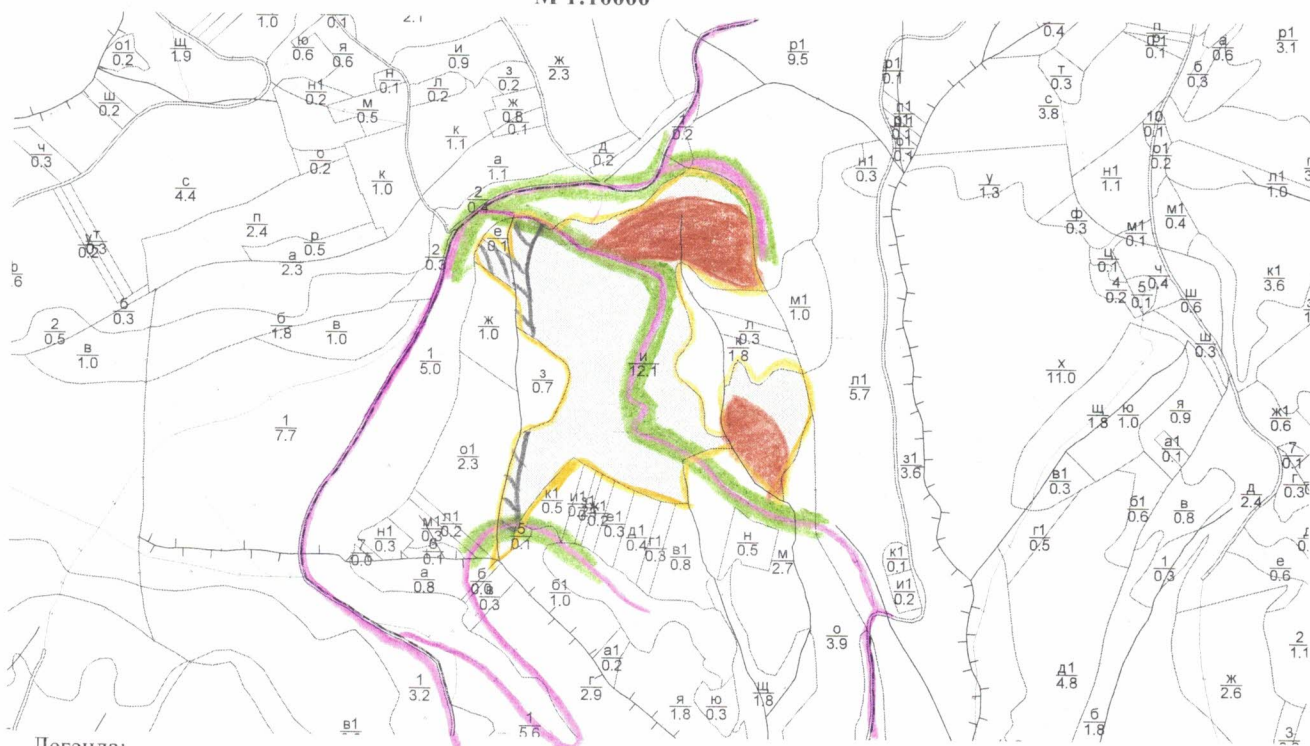
На ТП ДГС/ДЛС/УОГС /попълва се само за държавни гори/

Община Столична; Землище с. Балша;

имот с (кадастрален идентификатор/КВС) № , /попълва се само за недържавни гори/

I. Схема за добива на дървесина от насаждението

М 1:10000



Легенда:

± ± ± ± проектирани коларски вр. извозни пътища

съществуващи извозни пътища

съществуващ автомобилен път

просека

подотдел

- повреди от алпийски ветрове

» » » » проектирани тракторни вр. извозни пътища

▲ ▲ ▲ ▲ временен склад

xxxxxxx трасе на въжена линия

= + = + = + проектиран автомобилен път

недостъпно

- участък без проектирани мероприятия

На схемата задължително се нанасят контурите на насаждението/имота, съществуващите и проектирани временни горски пътища, просеките, просеките за въжени линии, извозни пътища, временни складове както и връзката им със съществуващата автомобилна пътна мрежа.

II. Характеристика на насаждението

1. Вид на сечта: Пробирка

/ интензивност: 15 %

Втори вид сеч: принудителна

/ интензивност: 80 %;

2. Площ на подотдела: 12.1 ха Размер на сечището: 11.6 ха - в това число принудителна площ 2.2 ха

3. Състав по план/програма: Черен бор - 9, Зимен дъб - 1, Мъждрян - 10, действителен: и в 38% кр. л.;

4. Запас на 1 ха: с клони 370 куб.м/ха, без клони 333 куб. м/ха;

5. Среден наклон на терена: 22 градуса;

6. Очакван добив от маркираната дървесина: 1287 лежаща маса, куб.м.

дърв. вид категория	Черен бор - култури	Зимен дъб - издънкови	Цер - из- дънкови	Черен бор - прин.	дърв. вид категория	Черен бор - култури	Зимен дъб - издънкови	Цер - издъ- нкови	Черен бор - прин.	вър- шина	
едра	125			7	дребна	18			21		
средна	121			125	дърва	323	48	49	450		16

7. Наличие и характеристика на подраста преди сечта (състав, възраст, средна височина, % на покритие)

8. Средно извозно разстояние 100 м.

9. Други характеристики на насаждението (токовица, сватбовица, надлесни дървета, сервитути, защитени територии, Натура 2000, защитени видове описани в доклада за гори с висока консервационна стойност, мъртва дървесина, вододайни зони, биологично разнообразие и др.)

ВКС-2;

II. Технологични указания и параметри на технологичната инфраструктура

1. Дървесината в насаждението да се добива при спазване на технологичната схема по т. I

2. Сечта ще се извършва с (моторен трион, ръчно, машини; кастренето на отсечените стъбла се извършва: в сечище, на временен склад) БМТ.....

3. Извозът от сечището до временните складове ще се осъществява с жива теглителна сила /или специализирана горска техника на дълги/къси секции, сортименти, чипс и др.; с влачене по терена, изцяло натоварени

4. Проектирани нови горски автомобилни пътища съгласно Наредба 5 за строителството в горските територии без промяна на предназначението им: дължинам. широчинам

5. Изграждане/ремонт на временни извозни горски пътища (вярното се подчертава):

5.1. Тракторни допустимо разстояние между тяхм (не по-малко от 40 м), дължинам, широчина 4 м.

5.2. Коларски - разстояние между тях.....м (не по-малко от 40 м), дължинам, широчина ... м

6. Просеки за въжени линии:бр.

допустимо разстояние между просеките м., дължина м., широчина м.

7. Направа на просекибр.

допустимо разстояние между тяхм., дължинам., широчина м.

8. Изграждане на нови временни складове (бр., площ в ха)

9. Мерки за опазване на оставащите на корен дървета, подраста, младияка и почвата

10. Начини на почистване на сечището: Разхвърляне на отпадъците по излата площ на сечището. За принудително издържане по

11. Материалите ще се извозят до временен склад хоризонтално или по извозните пътища когато мястото на временния склад няма данни, позволяващи точното му определяне, или попада извън мащаба на схемата по т. I, се посочват географските му координати в градуси, минути и секунди.

12. Други указания:

Да се изнасят битовите отпадъци от сечището извън горските територии на определените за това места.

13. Всички операции по подготвителните и основните работи да се извършват съгласно изискванията на Правилника за здравословни и безопасни условия на труд в горите и правилата за противопожарна безопасност в горите.

Изготвил: Иван Георгиев /подпис, име и фамилия/

дата: 25.10.24г.

Място на издаване гр. София

№ и дата на удостоверение за упражняване на

лесовъдска практика: 22151.25.06.12г.

ЗАПОЗНАТ с технологичния план: /попълва се след издаването на разрешителното за сеч/

Лицето по чл. 108, ал. 2 от ЗГ, на което е издадено разрешително за сеч №

/трите имена, подпис, дата - /

№ и дата на удостоверение за упражняване на лесовъдска практика: /

Утвърдил:

/име, фамилия и подпись/:

/име, фамилия/, подпись:

дата:,

/попълва се само в случаите на чл. 53, ал. 4 от НСГ/

№ и дата на удостоверението за упражняване на
лесовъдска практика: /

дата:,

№ и дата на удостоверение за упражняване на
лесовъдска практика: /

ТЕХНОЛОГИЧЕН ПЛАН №

За добив на дървесина от отдел "312" подотдел "к"

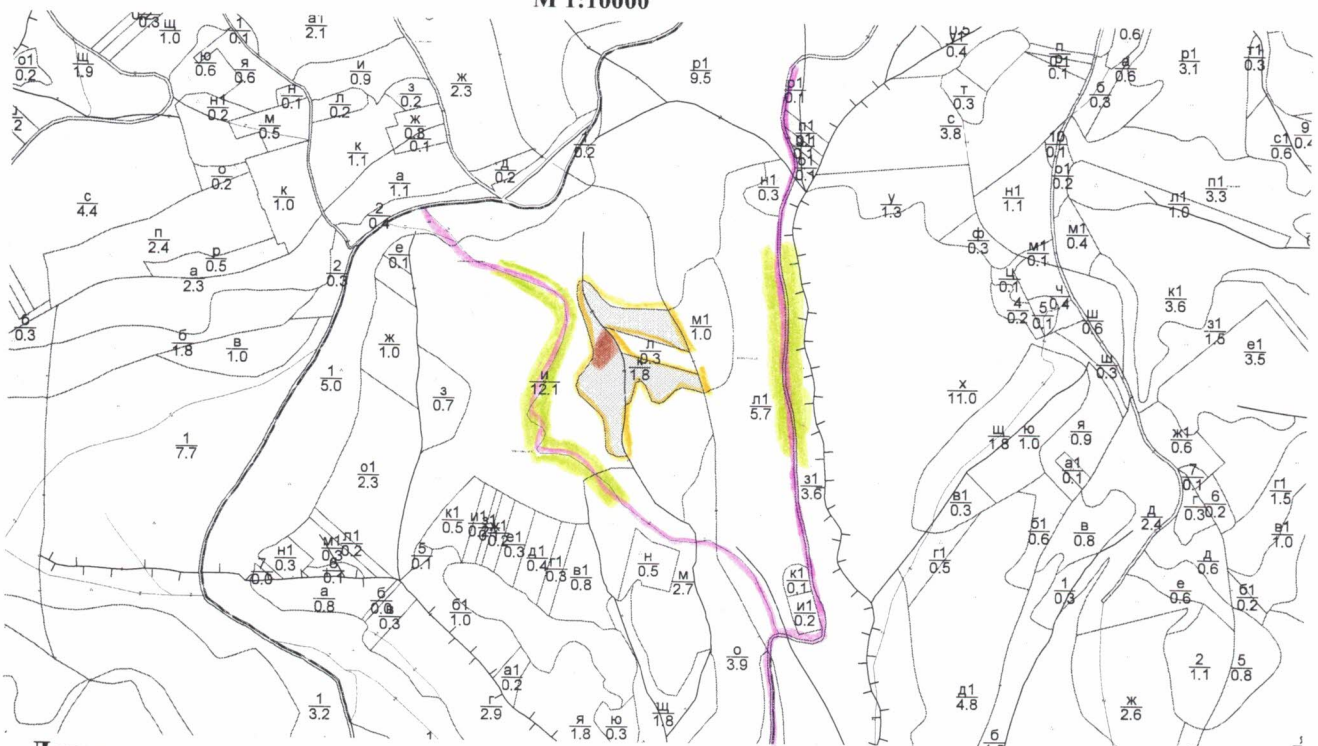
На ТП ДГС/ДЛС/УОГС /попълва се само за държавни гори/
Община Столици: Заместник: Б

Община Столична; Землище с. Балша;

Имот с (кадастрален идентификатор/КВС) № , /попълва се само за недържавни гори/
1. Схема за добива на дървесина

I. Схема за добива на дървесина от насаждението

M 1:10000



Легенда:

	проектирани коларски вр. извозни пътища		проектирани тракторни вр. извозни пътища
	съществуващи извозни пътища		временен склад
	съществуващ автомобилен път		трасе на въжена линия
	просека		проектиран автомобилен път

Граница на изотерма - граница на изотерма **Граница на изотерма** - граница на изотерма

На схемата задължително се нанасят контурите на насаждението/имота, съществуващите и проектирани временни горски пътища, просеките, просеките за въжени линии, извозни пътища, временни складове както и връзката им със съществуващата автомобилна пътна мрежа.

II. Характеристика на насаждението

1. Вид на сечта: Постепенно-котловинна

/ интензивност: 25 %

Втори вид сеч: принудителна

/ интенсивность: 100%;

2. Площ на подотдела: 1.8 ха Размер на сечището: 1.8 ха - в това число 0,02 ха прикупувателна

3. Състав по план/програма: Зимен дъб - 9, Черен бор - 1, Зимен дъб - 10, действителен:

380 5 203 492;

4. Запас на 1 ха: с клони 222 куб.м/ха, без клони 194 куб. м/ха;

5. Среден наклон на терена: 23 градуса;

6. Очакван добив от маркираната дървесина: **118** лежаща маса, куб.м.

дърв. вид категория	Черен бор - култури	Черен бор - прин.	Зимен дъб - издънкови	Цер - из- дънкови	дърв. вид категория	Черен бор - култури	Черен бор - прин.	Зимен дъб - издънкови	Цер - из- дънкови	вър- шина	
едра	6				дребна	1					
средна	7				дърва	30	9	46	19		2

7.Наличие и характеристика на подраства преди сечта (състав, възраст, средна височина, % на покритие)

8. Средно извозно разстояние 150 м

9. Други характеристики на насаждението (токовища, сватбовища, надлесни дървета, сервитути, защитени територии, Натура 2000, защитени видове описани в доклада за гори с висока консервационна стойност, мъртва дървесина, вододайни зони, биологично разнообразие и др.)

ВКС - 2

II. Технологични указания и параметри на технологичната инфраструктура

1. Дървесината в насаждението да се добива при спазване на технологичната схема по т. I

2. Сечта ще се извършва с (моторен трион, ръчно, машини; кастренето на отсечените стъбла се извършва: в сечище, на временен склад) БМТ

3. Извозът от сечището до временните складове ще се осъществява с жива теглителна сила и/или специализирана горска техника

на дълги/къси секции, сортименти, чипс и др.; с влачене по терена, изцяло натоварени

4. Проектирани нови горски автомобилни пътища съгласно Наредба 5 за строителството в горските територии без промяна на предназначението им: дължинам. широчинам

5. Изграждане/ремонт на временни извозни горски пътища (вярното се подчертава):

5.1. Тракторни допустимо разстояние между тяхм (не по-малко от 40 м), дължинам, широчина 4 м.

5.2. Коларски - разстояние между тях.....м (не по-малко от 40 м), дължинам, широчина ... м

6. Просеки за въжени линии: бр.

допустимо разстояние между просеките м., дължина м., широчина м.

7. Направа на просекибр.

допустимо разстояние между тяхм., дължинам., широчина м.

8. Изграждане на нови временни складове (бр., площ в ха)

9. Мерки за опазване на оставащите на корен дървета, подраства, младиняка и почвата

10. Начини на почистване на сечището : събиране на отпадъците на купчини в сечището

11. Материалите ще се извозят до временен склад.....
когато мястото на временния склад няма данни, позволяващи точното му определяне или попада извън мащаба на схемата по т. I, се посочват географските му координати в градуси, минути и секунди.

12. Други указания:

Да се изнасят битовите отпадъци от сечището извън горските територии на определените за това места.

13. Всички операции по подготвителните и основните работи да се извършват съгласно изискванията на Правилника за здравословни и безопасни условия на труд в горите и правилата за противопожарна безопасност в горите.

Изготвил: Иван Петров /подпис, име и фамилия/

дата: 08.10.2020

Място на издаване Ул. Седина

№ и дата на удостоверение за упражняване на

лесовъдска практика: 7215/25.06.20

ЗАПОЗНАТ с технологичния план: /попълва се след издаването на разрешителното за сеч/

Лицето по чл. 108, ал. 2 от ЗГ, на което е издадено разрешително за сеч №

/ трите имена, подпис, дата - /

№ и дата на удостоверение за упражняване на лесовъдска практика: /

Одобрил:

Утвърдил:

/име, фамилия и подпис:/

/име, фамилия/, подпис:

дата:

/попълва се само в случаите на чл. 53, ал. 4 от НСГ/

№ и дата на удостоверение за упражняване на
лесовъдска практика: /

дата:

№ и дата на удостоверение за упражняване на
лесовъдска практика: /**ТЕХНОЛОГИЧЕН ПЛАН №**

За добив на дървесина от отдел "312" подотдел "к1"

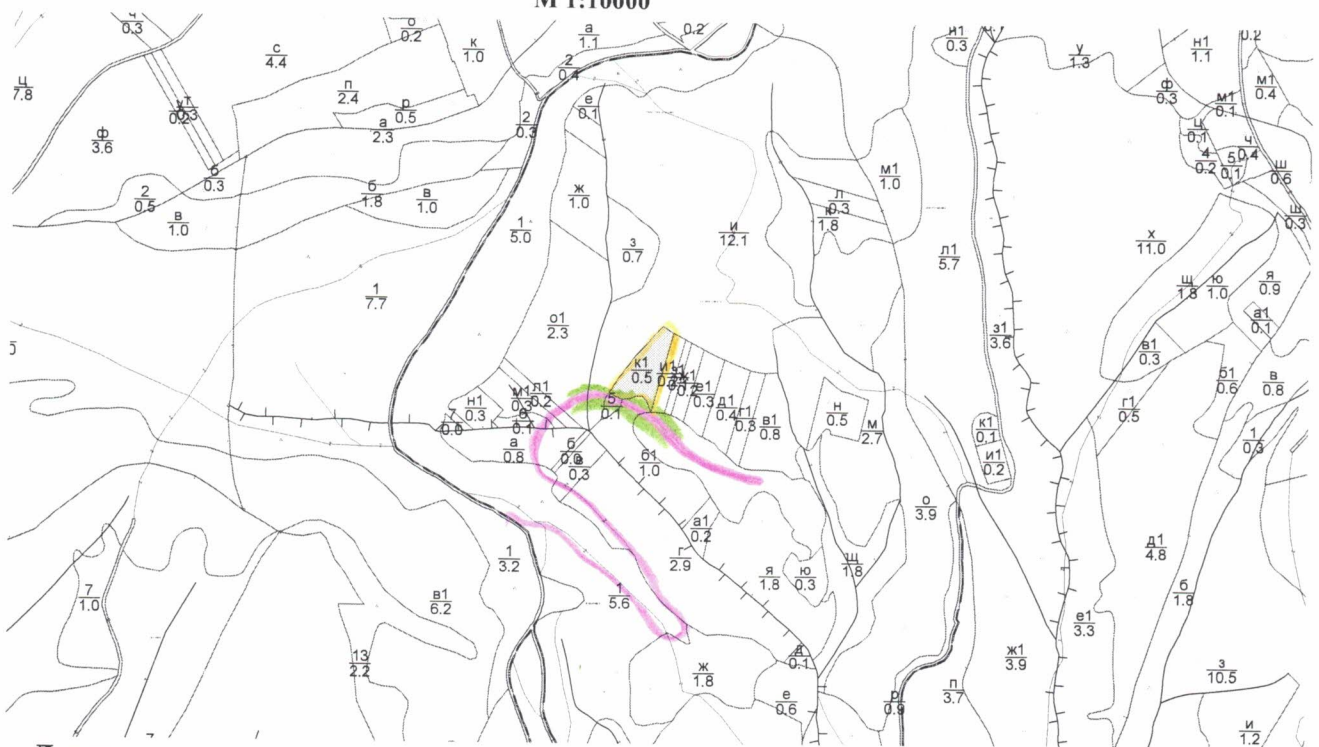
На ТП ДГС/ДЛС/УОГС /попълва се само за държавни гори/

Община Столична; Землище с. Балша;

имот с (кадастрален идентификатор/КВС) № , /попълва се само за недържавни гори/

I. Схема за добива на дървесина от насаждението

М 1:10000

**Легенда:**

++++ проектирани коларски вр. извозни пътища

»»»»» проектирани тракторни вр. извозни пътища

- - - - - съществуващи извозни пътища

▲▲▲▲▲ временен склад

===== съществуващ автомобилен път

xxxxxxx трасе на въжена линия

~~~~~ просека

=+=+=+=+ проектиран автомобилен път

- граница на насаждението

На схемата задължително се нанасят контурите на насаждението/имота, съществуващите и проектирани временни горски пътища, просеките, просеките за въжени линии, извозни пътища, временни складове както и връзката им със съществуващата автомобилна пътна мрежа.

**II. Характеристика на насаждението**

1. Вид на сечта: Постепенно-котловинна

/ интензивност: 25 %

Втори вид сеч: .....

/ интензивност: .....%;

2. Площ на подотдела: 0.5 ха Размер на сечището: 0.5 ха

3. Състав по план/програма: Зимен дъб - 10, Цер - 0, Зимен дъб - 8, Цер - 2, действителен:

3 дъб 5 цер 3 цер 2

4. Запас на 1 ха: с клони 180 куб.м/ха, без клони 154 куб. м/ха;

5. Среден наклон на терена: 15 градуса;

6. Очакван добив от маркираната дървесина: 20 лежаща маса, куб.м.

| дърв. вид<br>категория | Черен бор -<br>култури | Зимен дъб -<br>издънкови | Цер - из-<br>дънкови |  | дърв. вид<br>категория | Черен бор -<br>култури | Зимен дъб -<br>издънкови | Цер - издъ-<br>нкови |  |              |   |
|------------------------|------------------------|--------------------------|----------------------|--|------------------------|------------------------|--------------------------|----------------------|--|--------------|---|
| едра                   |                        |                          |                      |  | дребна                 |                        |                          |                      |  |              |   |
| средна                 |                        |                          |                      |  | дърва                  | 3                      | 10                       | 7                    |  | вър-<br>шина | 0 |

7. Наличие и характеристика на подраства преди сечта (състав, възраст, средна височина, % на покритие)

8. Средно извозно разстояние ..... 70 м.;

9. Други характеристики на насаждението (токовица, сватбовица, надлесни дървета, сервитути, защитени територии, Натура 2000, защитени видове описани в доклада за гори с висока консервационна стойност, мъртва дървесина, вододайни зони, биологично разнообразие и др.)

ВКС - 21

## II. Технологични указания и параметри на технологичната инфраструктура

1. Дървесината в насаждението да се добива при спазване на технологичната схема по т. I

2. Сечта ще се извършва с (моторен трион, ръчно, машини; кастренето на отсечените стъбла се извършва: в сечище, на временен склад) БМТ.....

3. Извозът от сечището до временните складове ще се осъществява с жива теглителна сила и/или специализирана горска техника

на дълги/къси секции, сортименти, чипс и др.; с влачене по терена, изцяло натоварени.....

4. Проектирани нови горски автомобилни пътища съгласно Наредба 5 за строителството в горските територии без промяна на предназначението им: дължина .....м. широчина .....м

5. Изграждане/ремонт на временни извозни горски пътища (вярното се подчертава):

5.1. Тракторни допустимо разстояние между тях .....м (не по-малко от 40 м), дължина .....м, широчина 4 м.

5.2. Коларски - разстояние между тях.....м (не по-малко от 40 м), дължина .....м, широчина ... м

6. Просеки за въжени линии: ..... бр.

допустимо разстояние между просеките ..... м., дължина ..... м., широчина ..... м.

7. Направа на просеки .....бр.

допустимо разстояние между тях .....м., дължина .....м., широчина ..... м.

8. Изграждане на нови временни складове (бр., площ в ха) .....

9. Мерки за опазване на оставащите на корен дървета, подраства, младиняка и почвата

10. Начини на почистване на сечището: събиране на отпадъците на кучиши в сечището

11. Материалите ще се извозят до временен склад.....

когато мястото на временния склад няма данни, позволяващи точното му определяне или попада извън мащаба на схемата по т. I, се посочват географските му координати в градуси, минути и секунди.

12. Други указания: .....

Да се изнасят битовите отпадъци от сечището извън горските територии на определените за това места.

13. Всички операции по подготвителните и основните работи да се извършват съгласно изискванията на Правилника за здравословни и безопасни условия на труд в горите и правилата за противопожарна безопасност в горите.

Изготвил: Иван Георгиев Киселков /подпис, име и фамилия/

дата: 09.10.2016

Място на издаване м. Софийска

№ и дата на удостоверение за упражняване на

лесовъдска практика: 1215/25.06.12г.

ЗАПОЗНАТ с технологичния план: ..... /попълва се след издаването на разрешителното за сеч/

Лицето по чл. 108, ал. 2 от ЗГ, на което е издадено разрешително за сеч № .....

/трите имена, подпис, дата -/

№ и дата на удостоверение за упражняване на лесовъдска практика: ..... /.....



Одобрил: .....

Утвърдил: .....

/име, фамилия и подпис:/ .....

/име, фамилия/, подпис: .....

дата: .....

/попълва се само в случаите на чл. 53, ал. 4 от НСГ/

№ и дата на удостоверение за упражняване на  
лесовъдска практика: ..... / .....

дата: .....

№ и дата на удостоверение за упражняване на  
лесовъдска практика: ..... / .....**ТЕХНОЛОГИЧЕН ПЛАН № ....**

За добив на дървесина от отдел "313" подотдел "м1"

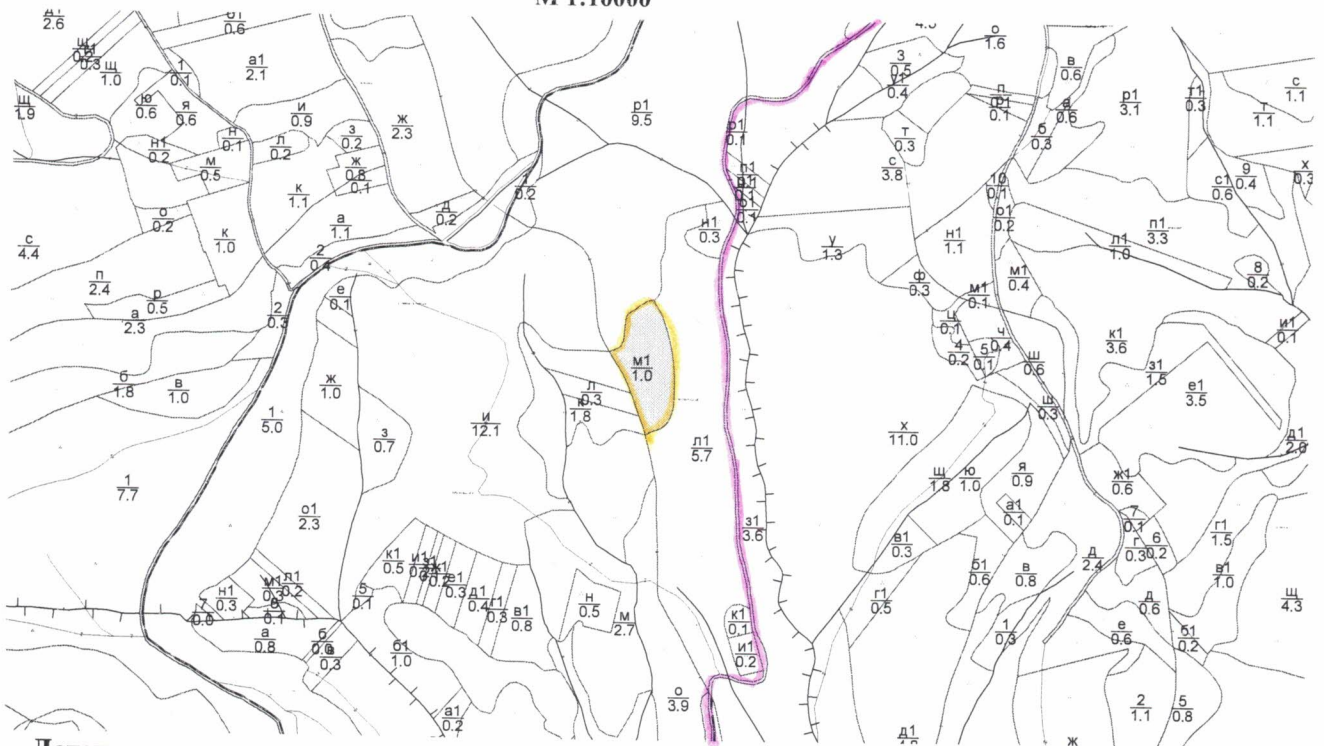
На ТП ДГС/ДЛС/УОГС ..... /попълва се само за държавни гори/

Община Столична; Землище с. Балша;

имот с (кадастрален идентификатор/КВС) № ..... , /попълва се само за недържавни гори/

**I. Схема за добива на дървесина от насаждението**

М 1:10000

**Легенда:**

± ± ± ± проектирани коларски вр. извозни пътища

» » » » проектирани тракторни вр. извозни пътища

съществуващи извозни пътища

▲ ▲ ▲ временен склад

съществуващ автомобилен път

xxxxxxx трасе на въжена линия

просека

= + = + = проектиран автомобилен път

- граници на насаждението

На схемата задължително се нанасят контурите на насаждението/имота, съществуващите и проектирани временни горски пътища, просеките, просеките за въжени линии, извозни пътища, временни складове както и връзката им със съществуващата автомобилна пътна мрежа.

**II. Характеристика на насаждението**

1. Вид на сечта: Постепенно-котловинна

/ интензивност: 25 %

Втори вид сеч: .....

/ интензивност: ..... %;

2. Площ на подотдела: 1 ха Размер на сечището: 1 ха

3. Състав по план/програма: Зимен дъб - 9, Цер - 1, Зимен дъб - 10, Цер - 0, действителен:

..... 50% дъб, 50% цер;

4. Запас на 1 ха: с клони 130 куб.м/ха, без клони 120 куб. м/ха;

5. Среден наклон на терена: 19 градуса;

6. Очакван добив от маркираната дървесина: 46 лежаща маса, куб.м.

| дърв. вид<br>категория | Черен бор -<br>култури | Зимен дъб -<br>издънкови | Цер - из-<br>дънкови |  | дърв. вид<br>категория | Черен бор -<br>култури | Зимен дъб -<br>издънкови | Цер - издъ-<br>нкови |  |              |   |
|------------------------|------------------------|--------------------------|----------------------|--|------------------------|------------------------|--------------------------|----------------------|--|--------------|---|
| едра                   | 2                      |                          |                      |  | дребна                 |                        |                          |                      |  |              |   |
| средна                 | 3                      |                          |                      |  | дърва                  | 10                     | 30                       | 1                    |  | вър-<br>шина | 1 |

7. Наличие и характеристика на подраства преди сечта (състав, възраст, средна височина, % на покритие)

8. Средно извозно разстояние 100 м.

9. Други характеристики на насаждението (токовища, сватбовища, надлесни дървета, сервитути, защитени територии, Натура 2000, защитени видове описани в доклада за гори с висока консервационна стойност, мъртва дървесина, вододайни зони, биологично разнообразие и др.)

ВК - 2

## II. Технологични указания и параметри на технологичната инфраструктура

1. Дървесината в насаждението да се добива при спазване на технологичната схема по т. I

2. Сечта ще се извършва с (моторен трион, ръчно, машини; кастренето на отсечените стъбла се извършва: в сечище, на временен склад) БМТ.....

3. Извозът от сечището до временните складове ще се осъществява с жива теглителна сила и/или специализирана горска техника

на дълги/къси секции, сортименти, чипс и др.; с влачене по терена, изцяло натоварени.....

4. Проектирани нови горски автомобилни пътища съгласно Наредба 5 за строителството в горските територии без промяна на предназначението им: дължина .....м. ширина .....м

5. Изграждане/ремонт на временни извозни горски пътища (вярното се подчертава):

5.1. Тракторни допустимо разстояние между тях .....м (не по-малко от 40 м), дължина .....м, ширина 4 м.

5.2. Коларски - разстояние между тях.....м (не по-малко от 40 м), дължина .....м, ширина ... м

6. Просеки за въжени линии: ..... бр.

допустимо разстояние между просеките ..... м., дължина ..... м., ширина ..... м.

7. Направа на просеки .....бр.

допустимо разстояние между тях .....м., дължина .....м., ширина ..... м.

8. Изграждане на нови временни складове (бр., площ в ха) .....

9. Мерки за опазване на оставащите на корен дървета, подраства, младияка и почвата

10. Начини на почистване на сечището: убудване на отпадъци на кумули в сечището

11. Материалите ще се извозят до временен склад.....  
когато мястото на временния склад няма данни, позволяващи точното му определяне или попада извън мащаба на схемата по т. I, се посочват географските му координати в градуси, минути и секунди.

12. Други указания: .....

Да се изнасят битовите отпадъци от сечището извън горските територии на определените за това места.

13. Всички операции по подготвителните и основните работи да се извършват съгласно изискванията на Правилника за здравословни и безопасни условия на труд в горите и правилата за противопожарна безопасност в горите.

Изготвил: Иван Георгиев /подпис, име и фамилия/

дата: 08.10.2015

Място на издаване г. София

№ и дата на удостоверение за упражняване на

лесовъдска практика: 2215/25.06.12

**ЗАПОЗНАТ с технологичния план:** ..... /попълва се след издаването на разрешителното за сеч/

Лицето по чл. 108, ал. 2 от ЗГ, на което е издадено разрешително за сеч № .....

/трите имена, подпис, дата - /

№ и дата на удостоверение за упражняване на лесовъдска практика: ..... / .....